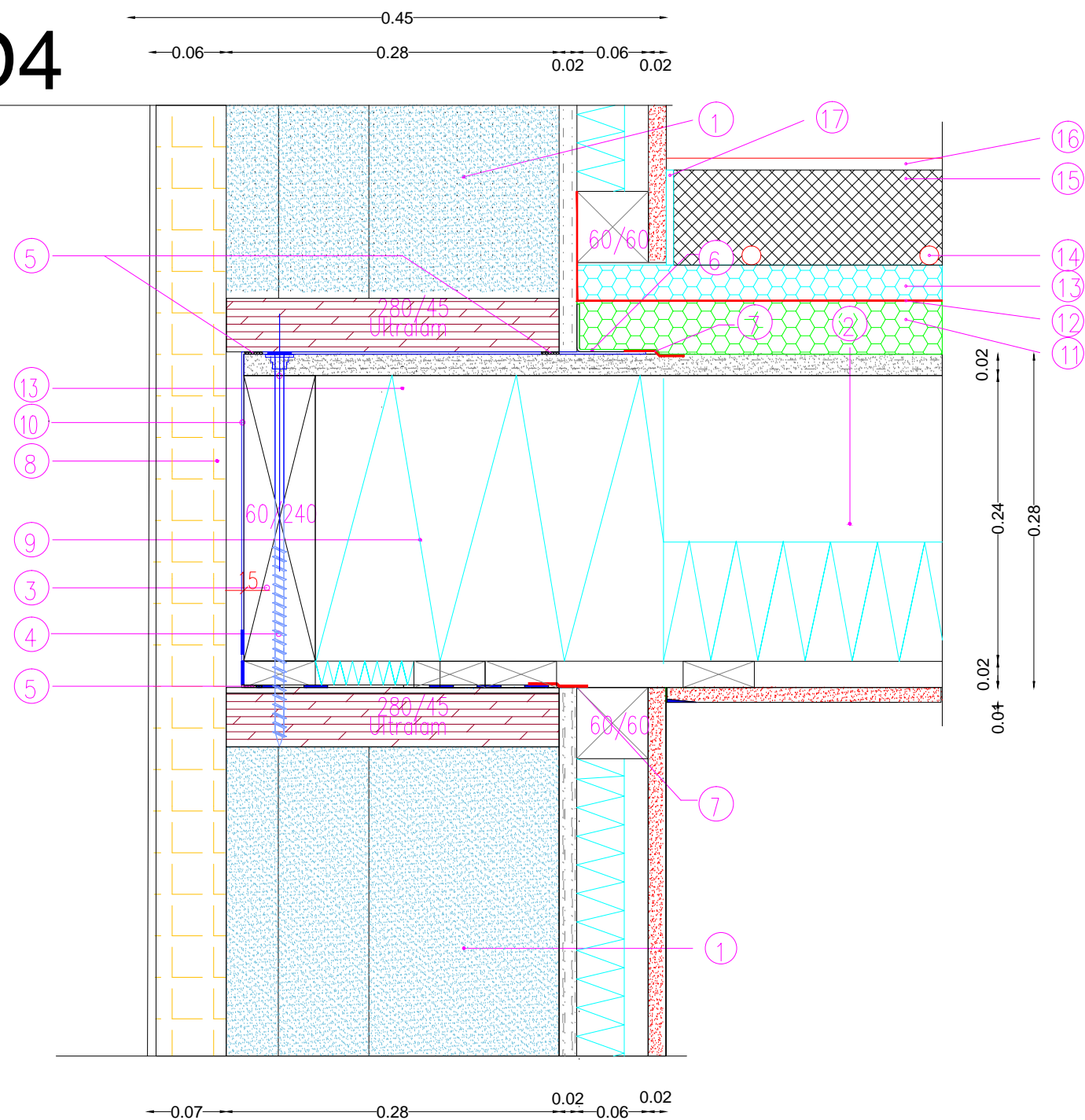


D4



STIK PLOŠČA STENA

1. Zunanja stena ZS-1
2. Stropni element
3. Stropnik 60/240mm
4. Vijak Gofix M3 Ø8/340
5. Tesnilni trak 15/2
6. Sidro GV-39
7. Lepilni trak Airstop
8. Mavčno-vlakneni trak 327/15
9. Lesno izolacijske plošče
10. Paroprepustna folija $S_d < 0,02$ m
11. Težke talne plošče 50/45mm
12. PE folija
13. EPS plošča talnega gretja
14. Cevi talnega gretja
15. Mikroarmiran estrih
16. Finalni tlak
17. EPS robni trak



ARHITEKTURA
risba: DETAJL D4

VRTEC LAPORJE
LAPORJE 31, 2318 LAPORJE

merilo: 1:5
list: 1.5/17

projekt št.: 001/2018
faza: PZI