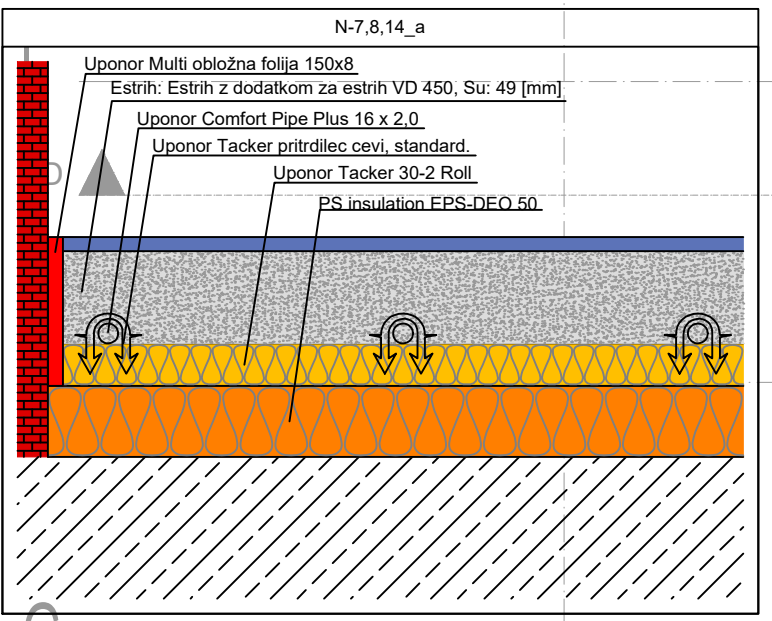


**Razdelček: TO-RS**  
 Tip: Uporabo Varivo PLUS razdelilica s topnotrom  
 Št. izvedb: 6  
 Tip ormarja: Uporabo Varivo podomne ormarice PT 565x123mm  
 Nomen: 32.7 (°C)  
 Rp = 27.3 (°C)  
 T<sub>0</sub> = 18.7 (°C)  
 Δp<sub>max</sub> = 15.02 (kPa)  
 Δp = 15.02 (kPa)

Št.	Ime ormarja	Prostor	Opis	Tip cevi	Premer	L (m)	VA	G (kg)	Nast. (D) (mm)	Ap (D) (mm)	Ap (P) (mm)
1	N-13	N-13	IPC-2	Uporabo Comfort Pipe Plus	16 x 2.0	48.4	150	15.4	0.20	14.50	0.01
2	N-7.8.14_e	N-7.8.14	Osrednji prostor	Uporabo Comfort Pipe Plus	16 x 2.0	130.8	100	84.5	1.90	1.04	0.36
3	N-7.8.14_b	N-7.8.14	Osrednji prostor	Uporabo Comfort Pipe Plus	16 x 2.0	96.1	150	61.4	1.30	7.40	0.27
4	N-7.8.14_a	N-7.8.14	Osrednji prostor	Uporabo Comfort Pipe Plus	16 x 2.0	105.4	150	100.0	1.30	0.48	0.42
5	N-4.5.6	N-4.5.6	Garbenice	Uporabo Comfort Pipe Plus	16 x 2.0	137.0	100	73.3	1.20	5.08	0.22
6	N-10	N-10	Kabinirna za vstop avtobusa	Uporabo Comfort Pipe Plus	16 x 2.0	89.3	150	22.2	0.30	14.32	0.03



**LEGENDA:**

- ogrevanje povratek
- ogrevanje predtok
- zanka talnega ogrevanja predtok
- zanka talnega ogrevanja povratek
- področje zanke talnega ogrevanja
- razdelilnik talnega ogrevanja

oznaka zanke talnega ogrevanja  
 003 e  
 13.01 m<sup>2</sup> VA 165

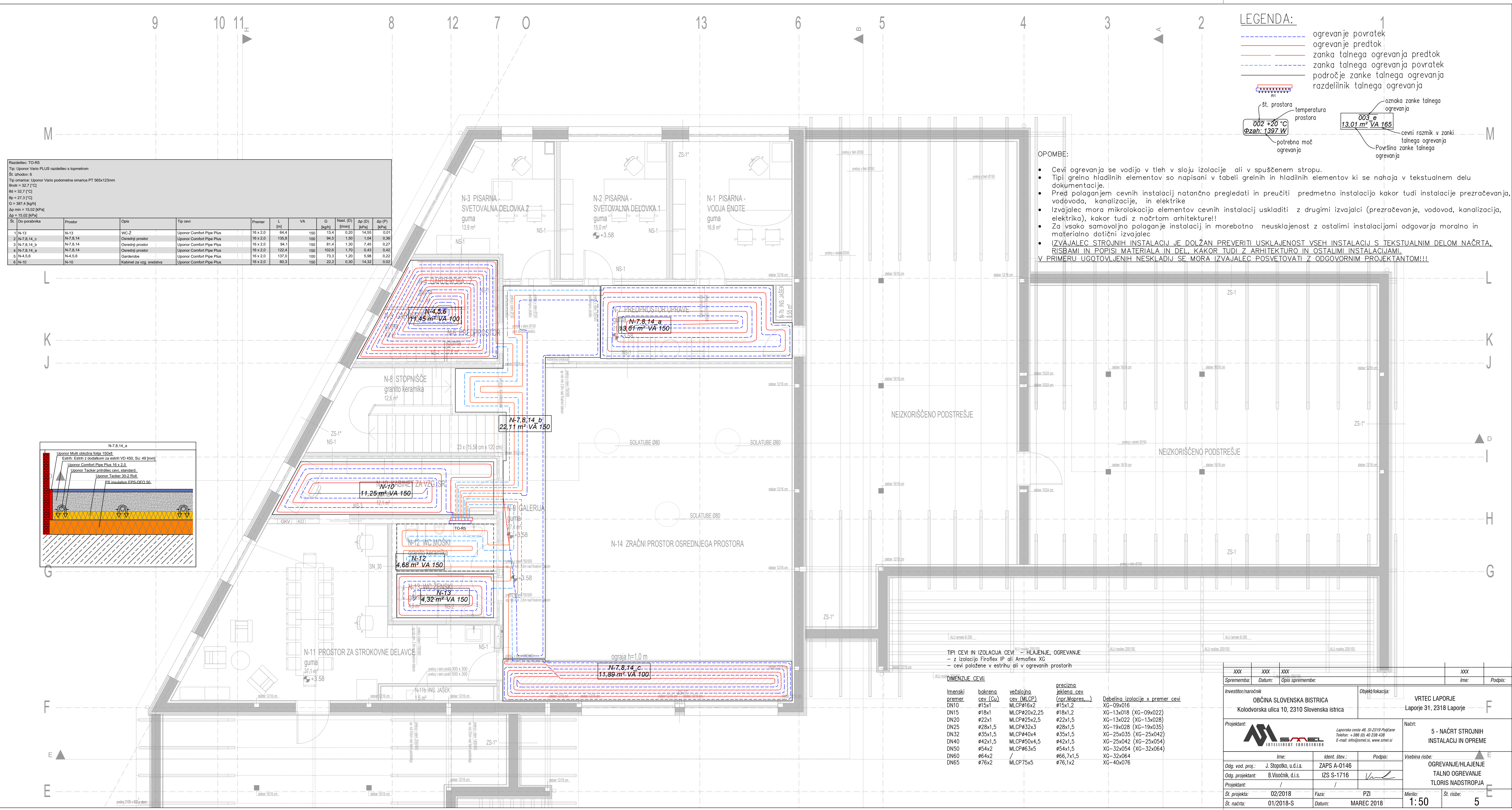
št. prostora  
 002 +20 °C  
 potrebna moč ogrevanja: 1397 W

temperatura prostora

cevi razmik v zanki talnega ogrevanja

Površina zanke talnega ogrevanja


- OPOMBE:**
- Cevi ogrevanja se vodijo v tleh v sloju izolacije ali v spuščnem stropu.
  - Tipi grelnih hladilnih elementov so napisani v tabeli grelnih in hladilnih elementov ki se nahaja v tekstualnem delu dokumentacije.
  - Pred polaganjem cevnih instalacij natančno pregledati in preučiti predmetno instalacijo kakor tudi instalacije prezočevanja, vodovoda, kanalizacije, in elektrike
  - Izvajalec mora mikrolokacijo elementov cevnih instalacij uskladiti z drugimi izvajalci (prezočevanje, vodovod, kanalizacija, elektrika), kakor tudi z načrtom arhitekture!
  - Za vsako samovoljno polaganje instalacij in morebitno neusklajenost z ostalimi instalacijami odgovarja moralno in materialno dotični izvajalec
  - IZVAJALEC STROJNIH INSTALACIJ JE DOLŽAN PREVERITI USKLAJENOST VSEH INSTALACIJ S TEKSTUALNIM DELOM NAČRTA, RISBAMI IN POPISI MATERIALA IN DEL, KAKOR TUDI Z ARHITEKTURO IN OSTALIMI INSTALACIJAMI. V PRIMERU UGOTOVLJENIH NESKLADIJ SE MORA IZVAJALEC POSVETOVATI Z ODGOVORNIM PROJEKTANTOM!!!



**TIP CEVI IN IZOLACIJA CEVI - HLAJENJE, OGREVANJE**  
 - z izolacij Fiolflex IP ali Armoflex XG  
 - cevi položene v estrihu ali v ogrevanih prostorih

**DIMENZIJE CEVI:**

Imenski premer	bakrena cev (Cu)	večstojna cev (MLCP)	glačena jeklena cev (npr. Mopres...)	Debelina izolacije x premer cevi
DN10	ø15x1	MLCP#16x2	ø15x1,2	XG-09x016
DN15	ø18x1	MLCP#20x2,25	ø18x1,2	XG-13x018 (XG-09x022)
DN20	ø22x1	MLCP#25x2,5	ø22x1,5	XG-13x022 (XG-13x028)
DN25	ø28x1,5	MLCP#32x3	ø28x1,5	XG-19x028 (XG-19x035)
DN32	ø35x1,5	MLCP#40x4	ø35x1,5	XG-25x035 (XG-25x042)
DN40	ø42x1,5	MLCP#50x4,5	ø42x1,5	XG-25x042 (XG-25x054)
DN50	ø54x2	MLCP#63x5	ø54x1,5	XG-32x054 (XG-32x064)
DN60	ø64x2	/	ø66,7x1,5	XG-32x064
DN65	ø76x2	MLCP#75x5	ø76,1x2	XG-40x076

XXX	XXX	XXX	XXX
Sprememba:	Datum:	Opis spremembe:	Ime:
Investitor/naročnik: OBČINA SLOVENSKA BISTRICA Kolodvorska ulica 10, 2310 Slovenska Istra			Objekt/lokacija: VRTEC LAPORJE Laporje 31, 2318 Laporje
Projektant: 		Načrt: 5 - NAČRT STROJNIH INSTALACIJ IN OPREME	
Odp. vod. proj.: J. Stopičnik, u.d.i.a. ZAPS A-0146		Vsebinska risba: OGREVANJE/HLAJENJE	
Odp. projektant: B. Vozničnik, d.i.s. IZS S-1716		TALNO OGREVANJE	
Projektant: /		TLORIS NADSTROPJA	
Št. projekta: 02/2018	Faza: PZI	Merklo: 1:50	Št. risbe: 5
Št. načrta: 01/2018-S	Datum: MAREC 2018		