



O B Č I N A
SLOVENSKA BISTRICA
O b č i n s k i s v e t

8. redna seja občinskega sveta
dne 20. februar 2020

Gradivo za 18. točko dnevnega reda

ZADEVA: a/ Predlog za ukinitvev statusa zemljišča javno dobro oz. splošno ljudsko premoženje

Poročevalka: Janja Tkavc Smogavec, vodja Oddelka za splošne in pravne zadeve



O B Č I N A
SLOVENSKA BISTRICA

O b č i n s k a u p r a v a
Oddelek za splošne in pravne zadeve

Kolodvorska ulica 10, 2310 Slovenska Bistrica

telefon: h.c. + 386 2 / 843 28 00, 843 28 10 **fax:** + 386 2 / 81 81 141 **e-mail:** obcina@slov-bistrica.si

uradna spletna stran <http://www.slovenska-bistrica.si>

Številka: 478-45/2019

Datum: 30. 1. 2020

O B Č I N A
SLOVENSKA BISTRICA
O b č i n s k i s v e t

ZADEVA: PREMOŽENJSKE ZADEVE

- Predlog za ukinitvev statusa zemljišč javno dobro oz. splošno ljudsko premoženje na nepremičninah parc. št. 139, k.o. 733 – Rep, parc. št. 255, 256 in 257 vse k.o. 732 – Urh, parc. št. 702, 704, 711/2, 716, 717 in 719 vse k.o. 735 – Tinjska gora, parc. št. 402/4, 411, 412, 413 in 414 vse k.o. 737 – Jurišna vas, parc. št. 1547/6, 1547/7 in 1584 vse k.o. 748 – Spodnja Polskava, parc. št. 992/1 k.o. 770 – Vrhole pri Laporju, parc. št. *293 k.o. 725 – Kot.

I. PREDLAGATELJ

Župan dr. Ivan ŽAGAR

II. DELOVNO TELO, PRISTOJNO ZA OBRAVNAVO

Odbor za gospodarstvo in proračun

III. VRSTA POSTOPKA

Enofazni

IV. PRAVNE PODLAGE ZA SPREJEM:

- Stvarnopravni zakonik (Uradni list RS, št. 87/02 in 91/13);

- Zakon o javnih financah (Uradni list RS, št. 11/11-UPB4, 14/13, 101/13, 55/15 – ZFisP, 96/15 – ZIPRS1617 in 13/18);
- Zakon o stvarnem premoženju države in samoupravnih lokalnih skupnosti (Uradni list RS št. 11/18 in 79/18);
- Uredba o stvarnem premoženju države in samoupravnih lokalnih skupnostih (Uradni list RS, št. 31/18);
- Zakon o urejanju prostora (Uradni list RS, št. 61/17);
- Zakon o lokalni samoupravi (Uradni list RS, št. 94/07 – uradno prečiščeno besedilo, 76/08, 79/09, 51/10, 40/12 – ZUJF, 14/15 – ZUUJFO, 11/18 – ZSPDSL1-1 in 30/18);
- Statut občine Slovenska Bistrica (Uradni list RS št. 79/19).

V. *NAMEN, CILJI SPREJEMA*

Podatki o nepremičninah:

- parc. št. 139, k.o. 733 - Rep: 14760 m², javno dobro,
- parc. št. 255, k.o. 732 – Urh: 7852 m² javno dobro,
- parc. št. 256, k.o. 732 – Urh: 9374 m², javno dobro,
- parc. št. 257, k.o. 732 – Urh: 12743 m², javno dobro,
- parc. št. 702, k.o. 735 – Tinjska gora: 2005 m², javno dobro,
- parc. št. 704, k.o. 735 – Tinjska gora: 5749 m², javno dobro,
- parc. št. 711/2, k.o. 735 – Tinjska gora: 3456 m², javno dobro,
- parc. št. 716, k.o. 735 – Tinjska gora: 14749 m², javno dobro,
- parc. št. 717, k.o. 735 – Tinjska gora: 4710 m², javno dobro,
- parc. št. 719, k.o. 735 – Tinjska gora: 14636 m², javno dobro,
- parc. št. 402/4 k.o. 737 – Jurišna vas: 278 m², javno dobro,
- parc. št. 411 k.o. 737 – Jurišna vas: 9226 m², javno dobro,
- parc. št. 412 k.o. 737 – Jurišna vas: 3774 m², javno dobro,
- parc. št. 413 k.o. 737 – Jurišna vas: 1503 m², javno dobro,
- parc. št. 414 k.o. 737 – Jurišna vas: 1522 m², javno dobro,
- parc. št. 1547/6 k.o. 748 – Spodnja Polskava: 2583 m², javno dobro,
- parc. št. 1547/7 k.o. 748 – Spodnja Polskava: 10896 m², javno dobro,
- parc. št. 1584 k.o. 748 – Spodnja Polskava: 591 m², javno dobro,
- parc. št. 992/1 k.o. 770 – Vrhole pri Laporju: 377 m², javno dobro,
- parc. št. *293 k.o. 725 – Kot: 7m², splošno ljudsko premoženje.

V zemljiški knjigi so zgoraj navedena zemljišča opredeljena kot javno dobro oz. splošno ljudsko premoženje.

Ukinja se status zemljišča javno dobro oz. splošno ljudsko premoženje na predmetnih nepremičninah ter prenos lastništva na Občino Slovenska Bistrica zaradi kasnejšega postopka uvedbe predloga zaznambe grajeno javno dobro lokalnega pomena - občinska cesta na zemljiščih, kjer poteka cesta ali zaradi odsvojitve nepremičnine (parc. št. *293 k.o. 725 – Kot). Po prenosu lastništva na Občino Slovenska Bistrica se bo na predmetnih zemljiščih po

katerih poteka cesta uvedla zaznamba z ugotovitveno odločbo, da je nepremičnina grajeno javno dobro lokalnega pomena – občinska cesta in sicer na nepremičninah:

- parc. št. 139, k.o. 733 - Rep: 14760 m², javno dobro,
- parc. št. 255, k.o. 732 – Urh: 7852 m² javno dobro,
- parc. št. 256, k.o. 732 – Urh: 9374 m², javno dobro,
- parc. št. 257, k.o. 732 – Urh: 12743 m², javno dobro,
- parc. št. 702, k.o. 735 – Tinjska gora: 2005 m², javno dobro,
- parc. št. 704, k.o. 735 – Tinjska gora: 5749 m², javno dobro,
- parc. št. 711/2, k.o. 735 – Tinjska gora: 3456 m², javno dobro,
- parc. št. 716, k.o. 735 – Tinjska gora: 14749 m², javno dobro,
- parc. št. 717, k.o. 735 – Tinjska gora: 4710 m², javno dobro,
- parc. št. 719, k.o. 735 – Tinjska gora: 14636 m², javno dobro,
- parc. št. 402/4 k.o. 737 – Jurišna vas: 278 m², javno dobro,
- parc. št. 411 k.o. 737 – Jurišna vas: 9226 m², javno dobro,
- parc. št. 412 k.o. 737 – Jurišna vas: 3774 m², javno dobro,
- parc. št. 413 k.o. 737 – Jurišna vas: 1503 m², javno dobro,
- parc. št. 414 k.o. 737 – Jurišna vas: 1522 m², javno dobro,
- parc. št. 1547/6 k.o. 748 – Spodnja Polskava: 2583 m², javno dobro,
- parc. št. 1547/7 k.o. 748 – Spodnja Polskava: 10896 m², javno dobro,
- parc. št. 1584 k.o. 748 – Spodnja Polskava: 591 m², javno dobro,
- parc. št. 992/1 k.o. 770 – Vrhole pri Laporju: 377 m², javno dobro.

Prikaz situacij je razviden iz orto foto posnetkov, ki so v prilogi.

Na podlagi tega sklepa bo Občinska uprava občine Slovenska Bistrica izdala ustrezno odločbo v skladu z Zakonom o urejanju prostora (Uradni list RS, št. 61/17), na podlagi katere se bo izvršil vpis v zemljiško knjigo na predmetnih nepremičninah.

VI. FINANČNE POSLEDICE

Sprejetje predlaganega sklepa nima neposrednih finančnih posledic za občinski proračun.

VII. PREDLOG SKLEPA

Občinskemu svetu predlagamo, da obravnava predloženo gradivo, o njem razpravlja ter sprejme naslednji sklep

Občinski svet Občine Slovenska Bistrica je na podlagi 21. člena Zakona o lokalni samoupravi (Uradni list RS, št. 94/07 – uradno prečiščeno besedilo, 76/08, 79/09, 51/10, 40/12 – ZUJF, 14/15 – ZUUJFO, 11/18 – ZSPDSLS-1 in 30/18) in 245. člena Zakona o urejanju prostora (Uradni list RS, št. 61/2017) na 8. redni seji dne 20.2.2020 sprejel naslednji

SKLEP

I.

S tem sklepom se ukine status javno dobro na nepremičninah:

- parc. št. 139, k.o. 733 - Rep: 14760 m², javno dobro,
- parc. št. 255, k.o. 732 – Urh: 7852 m² javno dobro,
- parc. št. 256, k.o. 732 – Urh: 9374 m², javno dobro,
- parc. št. 257, k.o. 732 – Urh: 12743 m², javno dobro,
- parc. št. 702, k.o. 735 – Tinjska gora: 2005 m², javno dobro,
- parc. št. 704, k.o. 735 – Tinjska gora: 5749 m², javno dobro,
- parc. št. 711/2, k.o. 735 – Tinjska gora: 3456 m², javno dobro,
- parc. št. 716, k.o. 735 – Tinjska gora: 14749 m², javno dobro,
- parc. št. 717, k.o. 735 – Tinjska gora: 4710 m², javno dobro,
- parc. št. 719, k.o. 735 – Tinjska gora: 14636 m², javno dobro,
- parc. št. 402/4 k.o. 737 – Jurišna vas: 278 m², javno dobro,
- parc. št. 411 k.o. 737 – Jurišna vas: 9226 m², javno dobro,
- parc. št. 412 k.o. 737 – Jurišna vas: 3774 m², javno dobro,
- parc. št. 413 k.o. 737 – Jurišna vas: 1503 m², javno dobro,
- parc. št. 414 k.o. 737 – Jurišna vas: 1522 m², javno dobro,
- parc. št. 1547/6 k.o. 748 – Spodnja Polskava: 2583 m², javno dobro,
- parc. št. 1547/7 k.o. 748 – Spodnja Polskava: 10896 m², javno dobro,
- parc. št. 1584 k.o. 748 – Spodnja Polskava: 591 m², javno dobro,
- parc. št. 992/1 k.o. 770 – Vrhole pri Laporju: 377 m², javno dobro,
- parc. št. *293 k.o. 725 – Kot: 7m², splošno ljudsko premoženje.

Nepremičnine postanejo last Občine Slovenska Bistrica.

II.

S tem sklepom se predlaga vpis zaznambe grajeno javno dobro lokalnega pomena – občinska cesta na nepremičninah:

- parc. št. 139, k.o. 733 - Rep: 14760 m², javno dobro,
- parc. št. 255, k.o. 732 – Urh: 7852 m² javno dobro,
- parc. št. 256, k.o. 732 – Urh: 9374 m², javno dobro,
- parc. št. 257, k.o. 732 – Urh: 12743 m², javno dobro,
- parc. št. 702, k.o. 735 – Tinjska gora: 2005 m², javno dobro,
- parc. št. 704, k.o. 735 – Tinjska gora: 5749 m², javno dobro,
- parc. št. 711/2, k.o. 735 – Tinjska gora: 3456 m², javno dobro,
- parc. št. 716, k.o. 735 – Tinjska gora: 14749 m², javno dobro,
- parc. št. 717, k.o. 735 – Tinjska gora: 4710 m², javno dobro,
- parc. št. 719, k.o. 735 – Tinjska gora: 14636 m², javno dobro,
- parc. št. 402/4 k.o. 737 – Jurišna vas: 278 m², javno dobro,
- parc. št. 411 k.o. 737 – Jurišna vas: 9226 m², javno dobro,
- parc. št. 412 k.o. 737 – Jurišna vas: 3774 m², javno dobro,
- parc. št. 413 k.o. 737 – Jurišna vas: 1503 m², javno dobro,

- parc. št. 414 k.o. 737 – Jurišna vas: 1522 m², javno dobro,
- parc. št. 1547/6 k.o. 748 – Spodnja Polskava: 2583 m², javno dobro,
- parc. št. 1547/7 k.o. 748 – Spodnja Polskava: 10896 m², javno dobro,
- parc. št. 1584 k.o. 748 – Spodnja Polskava: 591 m², javno dobro,
- parc. št. 992/1 k.o. 770 – Vrhole pri Laporju: 377 m², javno dobro.

Na nepremičnini se vpiše zaznamba grajeno javno dobro lokalnega pomena – občinska cesta.

III.

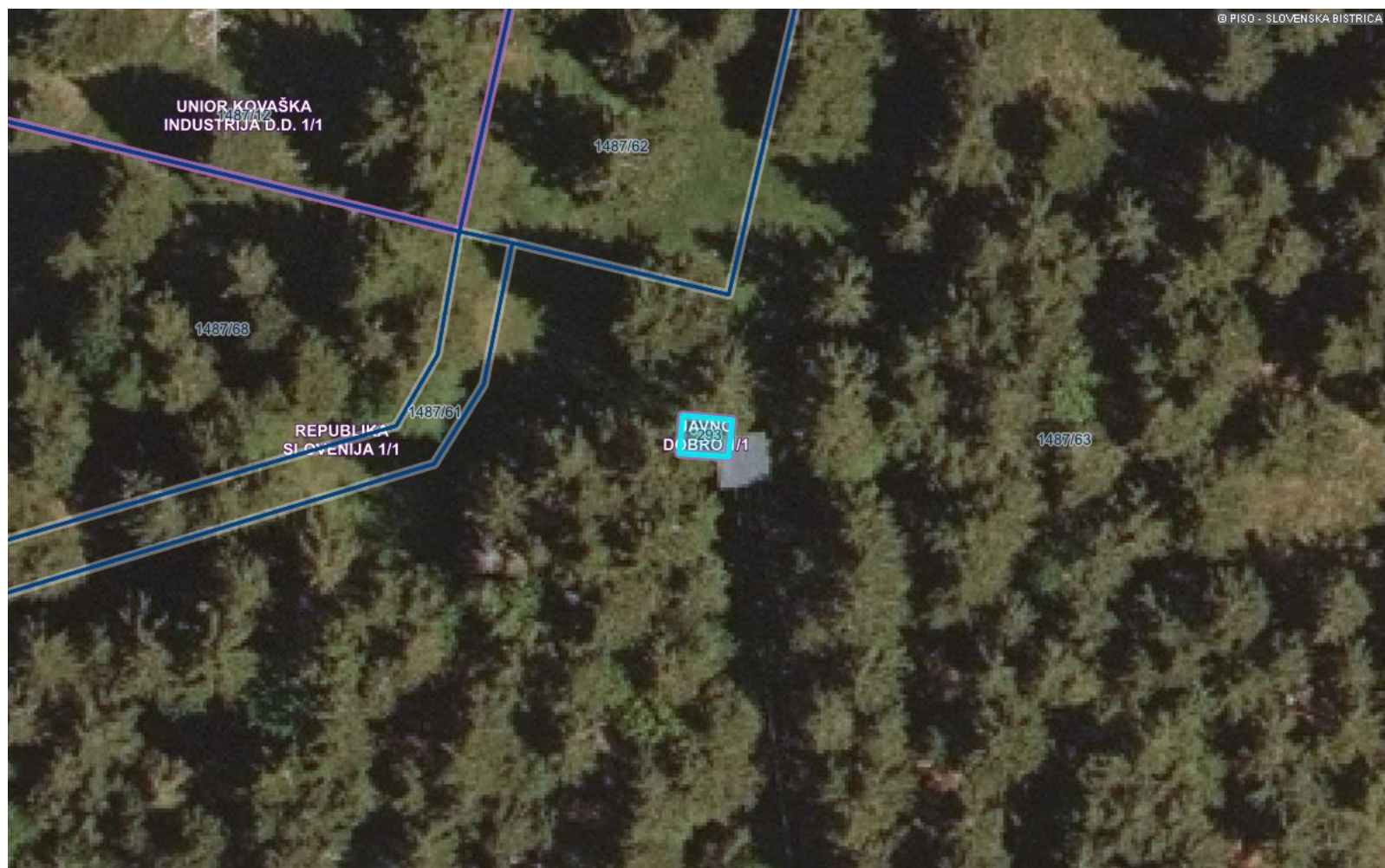
Ta sklep začne veljati naslednji dan po objavi v Uradnem glasilu slovenskih občin.

S spoštovanjem.

Janja TKAVC SMOGAVEC
vodja oddelka
za splošne in pravne zadeve



Priloge:
grafična podlaga

Nepremi nine > Parcele: Lastništvo



LEGENDA:

Parcele v vaši lasti

-  Ob ina je 100% lastnik
-  Ob ina je solastnik

Parcele v vašem upravljanju



Lastniki parcel



lastnik

Parcele



št.

0  20 m

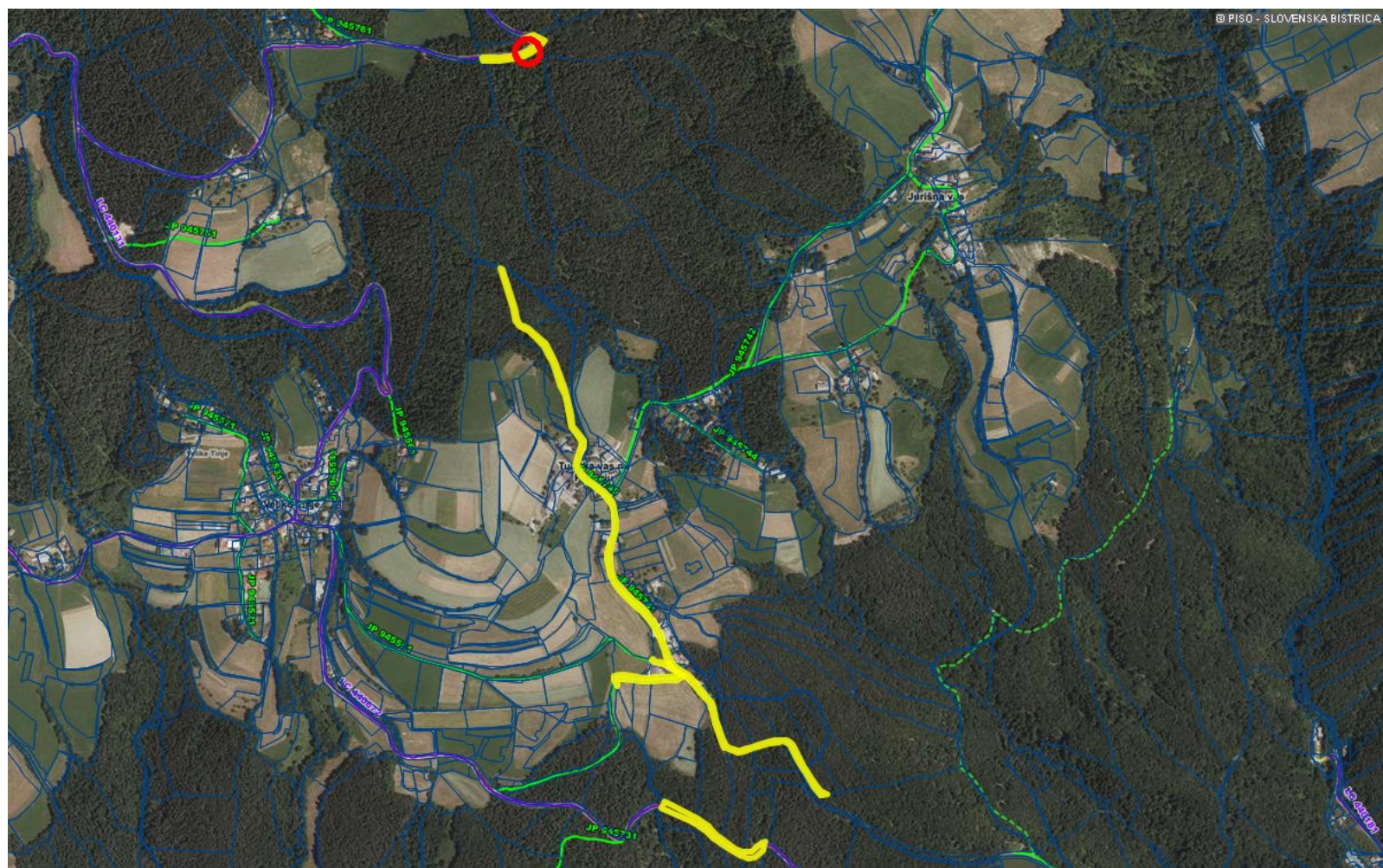
0  10 cm

merilo 1: 473

referen na linija

OZNA ENA PARCELA: katastrska ob ina: 725-KOT, parcela: *293

Infrastruktura (vir Ob ina) > Cestno omrežje (BCP)



LEGENDA:

Državne ceste

DRŽAVNE CESTE

- AC - avtocesta
- HC - hitra cesta
- G1, G2, R1, R2, R3, RT
- G - glavna cesta
- R - regionalna cesta (DC)

Ob inske ceste

OB INSKE CESTE

- LC - lokalne ceste
- JP - javne poti
- Nekategorizirana cesta, ki ostane v na rtu pluzenja
- Nekategorizirana cesta

Oznake cest

KAT- oznaka

ODSEK

Oznake državnih cest

KAT- oznaka

ODSEK

Gozdne ceste

- - - Gozdne ceste

Parcele



0 500 m

0 10 cm

merilo 1: 15120

referen na linija

OZNA ENA LOKACIJA: $y = 539502.7$, $x = 142472.4$ (D48/GK)

OPOMBA: parc. št. 402/4, 411, 412, 413 in 414 vse k.o. 737 - Jurišna vas

y = 539502.7 m x = 142472.4 m (D48/GK), z = ~ 863.1 m (dz = ~ 13.8 m)

v okolici 200 m ni hišne številke

katastrska ob ina: 737-JURIŠNA VAS, parcela: 414

Državne ceste

ni zadetkov

Ob inske ceste:

KATEGORIJA:	LC
CESTA:	440090
ODSEK:	440091
ZA ETEK:	440131
POTEK:	Urh - Planina pod Šumnikom - Smre no
KONEC:	440051
DOLŽINA 3D:	5315

Oznake cest

sloj ne podpira poizvedbe

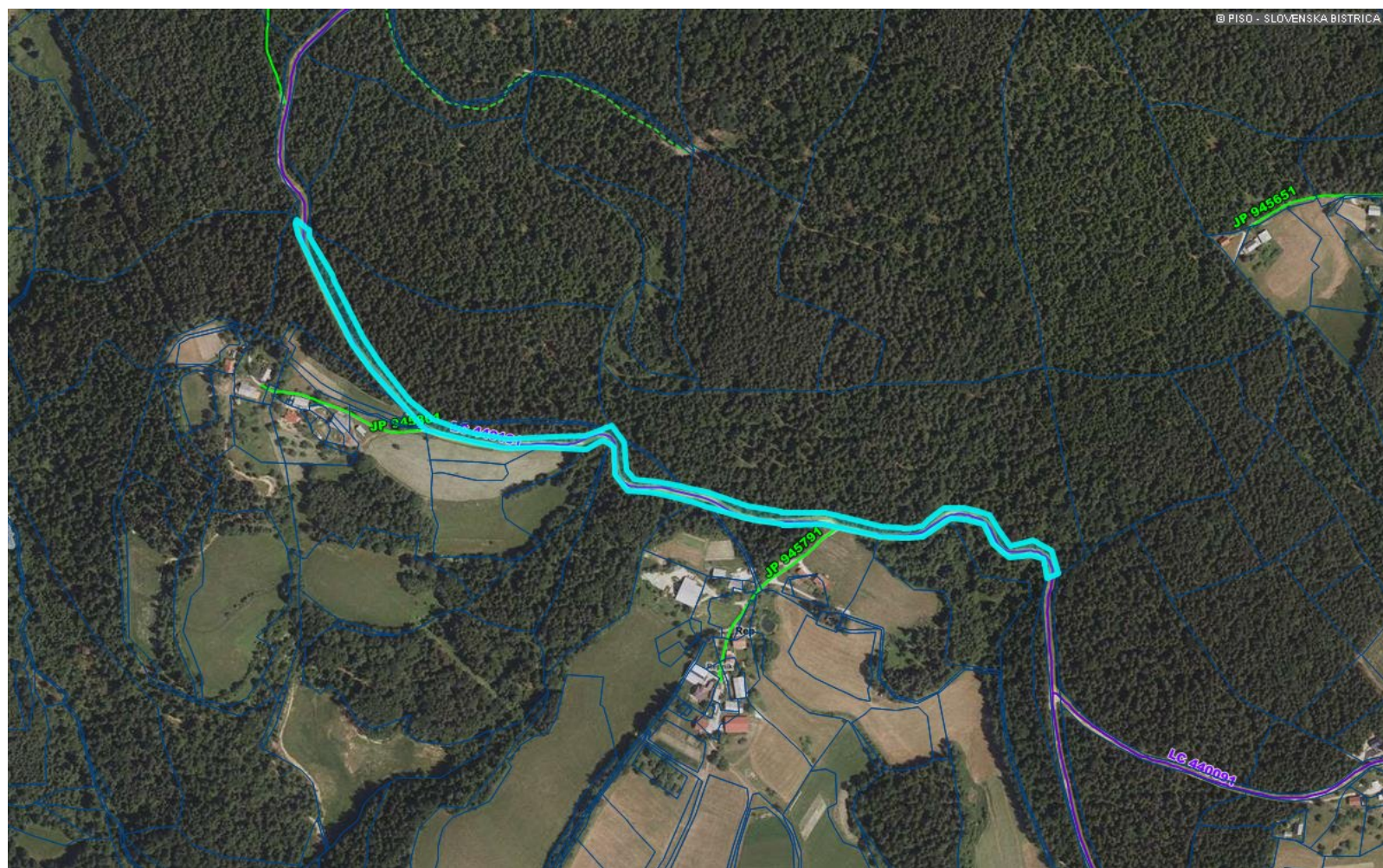
Oznake državnih cest

sloj ne podpira poizvedbe

Gozdne ceste

ni zadetkov

Infrastruktura (vir Ob ina) > Cestno omrežje (BCP)



LEGENDA:





Državne ceste

DRŽAVNE CESTE

-  AC - avtocesta
-  HC - hitra cesta
-  G1, G2, R1, R2, R3, RT
-  G - glavna cesta
-  R - regionalna cesta (DC)

Ob inske ceste

OB INSKE CESTE

-  LC - lokalne ceste
-  JP - javne poti
-  Nekategorizirana cesta, ki ostane v na rtu pluzenja
-  Nekategorizirana cesta

Oznake cest

KAT- oznaka


ODSEK

Oznake državnih cest

KAT- oznaka

ODSEK

Gozdne ceste

 Gozdne ceste

Parcele



0  200 m

0  10 cm

merilo 1: 7560

referen na linija

OZNA ENA PARCELA: katastrska ob ina: 733-REP, parcela: 139

OPOMBA: parc. št. 139 k.o. 733 - Rep

Infrastruktura (vir Ob ina) > Cestno omrežje (BCP)



LEGENDA:

Državne ceste

DRŽAVNE CESTE

- AC - avtocesta
- HC - hitra cesta
- G1, G2, R1, R2, R3, RT
- G - glavna cesta
- R - regionalna cesta (DC)

Ob inske ceste

OB INSKE CESTE

- LC - lokalne ceste
- JP - javne poti
- Nekategorizirana cesta, ki ostane v na rtu pluzenja
- Nekategorizirana cesta

Oznake cest

KAT- oznaka

ODSEK

Oznake državnih cest

KAT- oznaka

ODSEK

Gozdne ceste

— Gozdne ceste

Parcele



0 500 m

0 10 cm

merilo 1: 15120

referen na linija

OZNA ENA LOKACIJA: $y = 551050.1$, $x = 138638.7$ (D48/GK)

OPOMBA: parc. št. 1547/6, 1547/7 in 1584 vse k.o. 748 - Spodnja Polskava

y = 551050.1 m x = 138638.7 m (D48/GK), z = ~ 248 m

v okolici 200 m ni hišne številke

katastrska ob ina: 748-SPODNJA POLSKAVA, parcela: 1584

Državne ceste

ni zadetkov

Obinske ceste

ni zadetkov

Oznake cest

sloj ne podpira poizvedbe

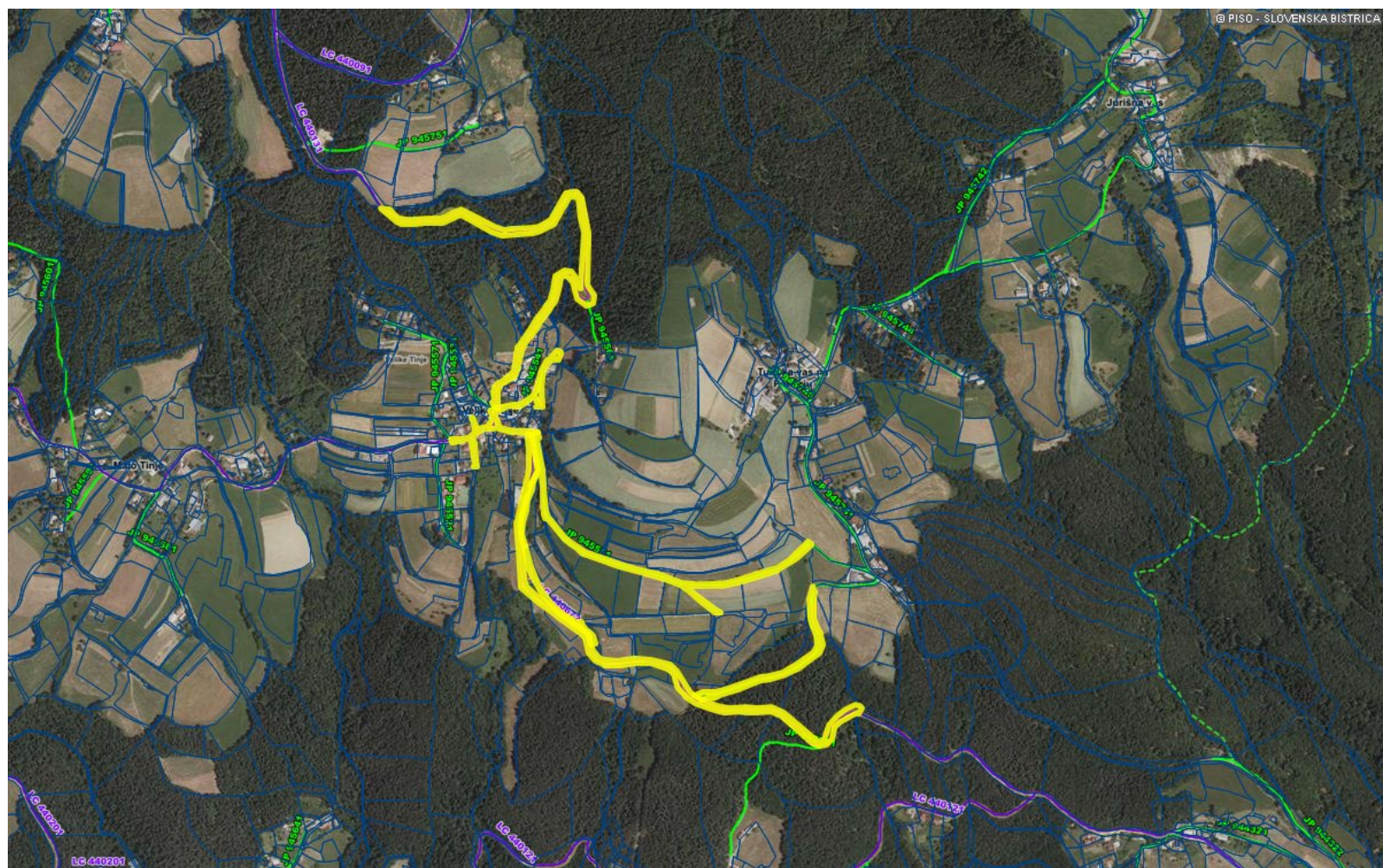
Oznake državnih cest

sloj ne podpira poizvedbe

Gozdne ceste

ni zadetkov

Infrastruktura (vir Ob ina) > Cestno omrežje (BCP)



LEGENDA:

Državne ceste

DRŽAVNE CESTE

- AC - avtocesta
- HC - hitra cesta
- G1, G2, R1, R2, R3, RT
- G - glavna cesta
- R - regionalna cesta (DC)

Ob inske ceste

OB INSKE CESTE

- LC - lokalne ceste
- JP - javne poti
- Nekategorizirana cesta, ki ostane v na rtu pluzenja
- Nekategorizirana cesta

Oznake cest

KAT- oznaka

ODSEK

Oznake državnih cest

KAT- oznaka

ODSEK

Gozdne ceste

- - - Gozdne ceste

Parcele



0 500 m

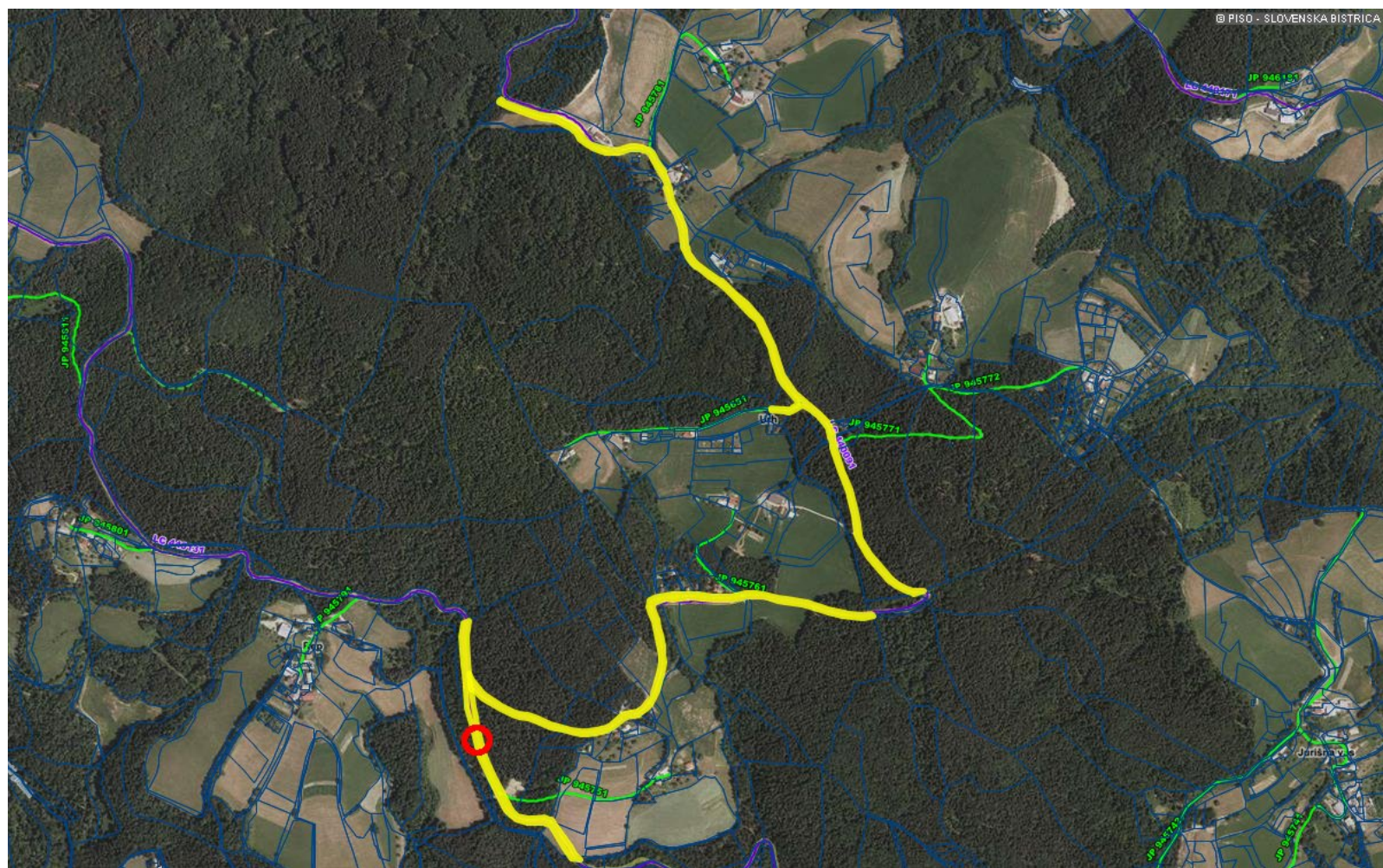
0 10 cm

merilo 1: 15120

referen na linija

OPOMBA: parc. št. 702, 704, 711/2, 716, 717 in 719 vse k.o. 735 - Tinjska gora

Infrastruktura (vir Ob ina) > Cestno omrežje (BCP)



LEGENDA:

Državne ceste

DRŽAVNE CESTE

- AC - avtocesta
- HC - hitra cesta
- G1, G2, R1, R2, R3, RT
- G - glavna cesta
- R - regionalna cesta (DC)

Ob inske ceste

OB INSKE CESTE

- LC - lokalne ceste
- JP - javne poti
- Nekategorizirana cesta, ki ostane v na rtu pluženja
- Nekategorizirana cesta

Oznake cest

KAT- oznaka

ODSEK

Oznake državnih cest

KAT- oznaka

ODSEK

Gozdne ceste

— Gozdne ceste

Parcele



0 500 m

0 10 cm

merilo 1: 15120

referen na linija

OZNA ENA LOKACIJA: $y = 538479.0$, $x = 142163.5$ (D48/GK)

OPOMBA: parc. št. 255, 256 in 257 vse k.o. 732 - Urh.

y = 538479.0 m x = 142163.5 m (D48/GK), z = ~ 790.8 m

v okolici 200 m ni hišne številke

katastrska ob ina: 732-URH, parcela: 255

Državne ceste

ni zadetkov

Ob inske ceste:

KATEGORIJA:	LC
CESTA:	440130
ODSEK:	440131
ZA ETEK:	440672
POTEK:	Veliko Tinje - Rep - Planina pod Šumnikom
KONEC:	929
DOLŽINA 3D:	7710

Oznake cest

sloj ne podpira poizvedbe

Oznake državnih cest

sloj ne podpira poizvedbe

Gozdne ceste

ni zadetkov

Infrastruktura (vir Ob ina) > Cestno omrežje (BCP)



© PISO - SLOVENSKA BISTRICA

LEGENDA:

Državne ceste

DRŽAVNE CESTE

- AC - avtocesta
- HC - hitra cesta
- G1, G2, R1, R2, R3, RT
- G - glavna cesta
- R - regionalna cesta (DC)

Ob inske ceste

OB INSKE CESTE

- LC - lokalne ceste
- JP - javne poti
- Nekategorizirana cesta, ki ostane v na rtu pluzenja
- Nekategorizirana cesta

Oznake cest

KAT- oznaka

ODSEK

Oznake državnih cest

KAT- oznaka

ODSEK

Gozdne ceste

— Gozdne ceste

Parcele

št.

0 50 m

0 10 cm

merilo 1: 945

referen na linija

OZNA ENA PARCELA: katastrska ob ina: 770-VRHOLE PRI LAPORJU, parcela: 992/1

OPOMBA: parc. št. 992/1 k.o. 770 - Vrhole pri Laporju