



OBČINA
SLOVENSKA BISTRICA
Kolodvorska ulica 10, 2310
Slovenska Bistrica
Tel.: (02) 84-32-800, Fax: (02)
81-81-141



EVROPSKA UNIJA
EVROPSKI SKLAD ZA
REGIONALNI RAZVOJ
NALOŽBA V VAŠO PRIHODNOST

OPERACIJA »ŠIRITEV INDUSTRIJSKE CONE IMPOL«

Občina Slovenska Bistrica je z investicijo »Širitev industrijske cone Impol« uspešno kandidirala za pridobitev nepovratnih sredstev na javnem razpisu »Ekonomska poslovna infrastruktura«, ki ga je v letu 2016 objavilo Ministrstvo za gospodarski razvoj in tehnologijo.

Naložbo sofinancirata Republika Slovenija in Evropska unija iz Evropskega sklada za regionalni razvoj (več na <http://www.eu-skladi.si/>).

Za izbrano operacijo so bila odobrena sofinancerska sredstva v višini **2.124.960,13 EUR**, višina celotnih stroškov operacije je skupaj s povračljivim DDV ocenjena na **2.880.501,51 EUR**.

Glavni cilj projekta je širitev poslovne cone Impol, ki bo podjetju omogočala vzpostavitev in izgradnjo industrijskega laboratorija s sodobnimi napravami, ki bo nudil potrebno infrastrukturo za izvajanje raziskav do predindustrijske stopnje ter enostaven prehod pri prenosu tehnologije v industrijsko okolje. Takšna platforma bo bistveno pospešila razvoj, saj se sedaj za izvajanje raziskav zasedajo redne kapacitete v proizvodnji, poleg tega pa bo nudila visoko kakovostno raziskovalno okolje študentom in raziskovalcem.

Potrebna je tudi izgradnja povezovalne cestne infrastrukture, ki bo omogočala povezavo med razpoložljivo in nadgrajeno raziskovalno infrastrukturo ter oskrbo podjetja z zadostno električno energijo.

Cilji projekta so:

- širitev poslovne cone Impol, ki bo omogočala nadaljnjo rast in razvoj podjetja;
- vzpostavitev pogojev za nadgradnjo raziskovalne infrastrukture podjetja Impol;
- razvoj kompetenc, razvoj talentov in projektni management;
- ustvarjanje novih delovnih mest;
- upravljanje znanja skozi povezovanje podjetij in strokovnjakov raziskovalnih institucij;
- izboljšanje možnosti za prenos znanj in zaposlovanje mladih.

Kazalniki učinka, ki bodo doseženi ob zaključku operacije:

- število podprtih investicijskih projektov za poslovno infrastrukturo: 1
- površina novo opremljene ekonomske poslovne cone: 15.912 m²

Kazalniki rezultata, ki jih bo upravičenec dosegel v 2 letih od zaključka operacije:

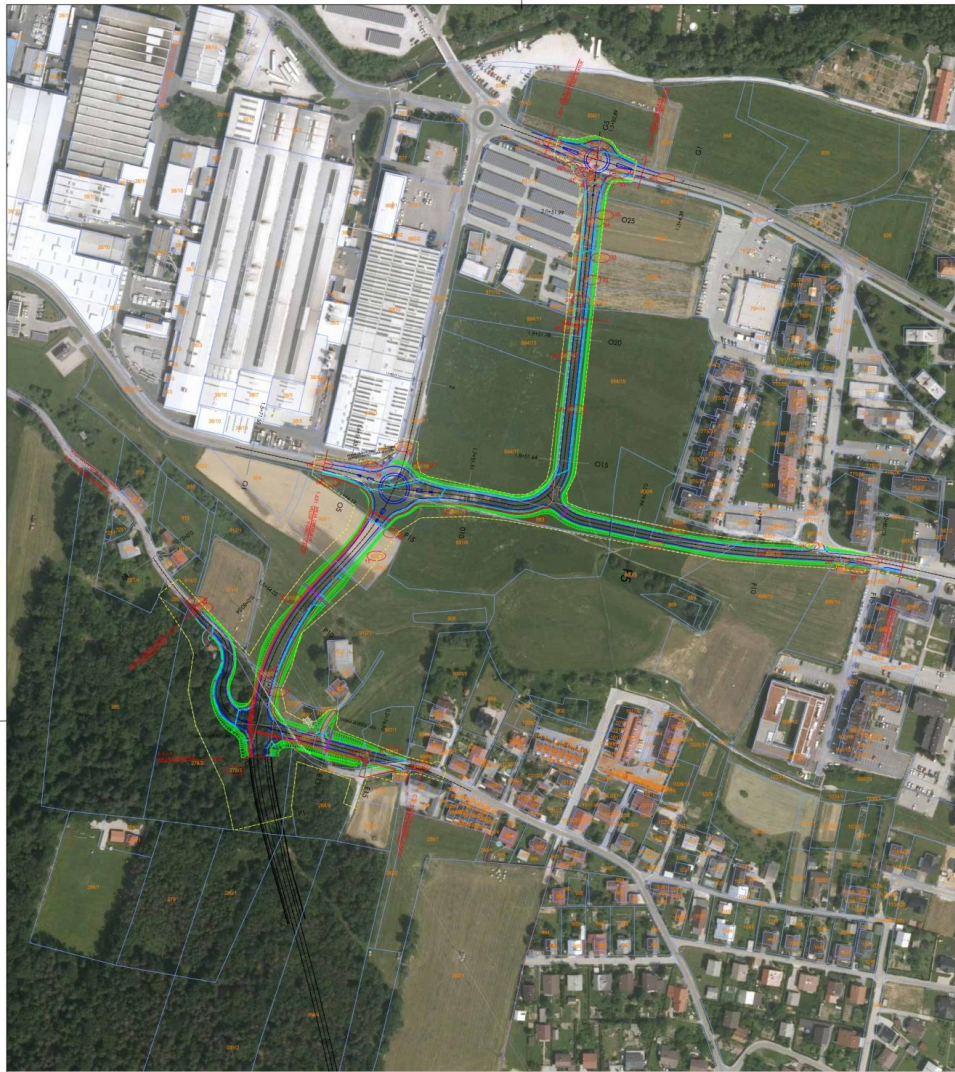
- število novo ustvarjenih delovnih mest kot posledica izvedene operacije / povečanje zaposlenosti v podprtih podjetjih: 54,
- število podjetij, ki prejemajo nefinančno podporo kot posledica izvedene operacije: 4,
- zasedenost novo opremljenih uporabnih površin poslovne cone, namenjenih podjetniški dejavnosti (v %): 71



OBČINA
SLOVENSKA BISTRICA
Kolodvorska ulica 10, 2310
Slovenska Bistrica
Tel.: (02) 84-32-800, Fax: (02)
81-81-141



EVROPSKA UNIJA
EVROPSKI SKLAD ZA
REGIONALNI RAZVOJ
NALOŽBA V VAŠO PRIHODNOST



LEGENDA:

- | | |
|---|--|
| <ul style="list-style-type: none">— MEJA OPFN— PARCELNA MEJA— BET. ROBNIK 15/25— BET. OBRIBA 5/20— ROB VOZIŠČA, PRIKLJUČKA OZ. ASFALTA— ROB BANKINE— POGREZNEN BETONSKI ROBNIK 15/25— VODNE, NASIPNE BREŽINE— ZELENICA— CESTNI JAREK• BEKVALSKI/VIŠNI VIŠNI JAŠEK• BET. CENI PREPASTI Z VIŠNO/CITUŠNO GLAVO• PODBALKI Z VIŠKOM POD ROBNIK— PROTRHUPNA OGRAJA | <p>PREDVIDENI KOMUNALNI VOČI</p> <ul style="list-style-type: none">— VODVOĐ— ELEKTRO IN KABEL— ELEKTRO SN KABEL— CESTNA RAZSCELJIVA— ZAŠČITA PUKOVIDA— TELEKOMUNICACIJSKI KABEL— METEORNA KANALIZACIJA— SANITARNA KANALIZACIJA |
|---|--|